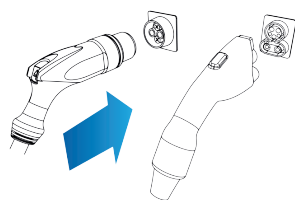
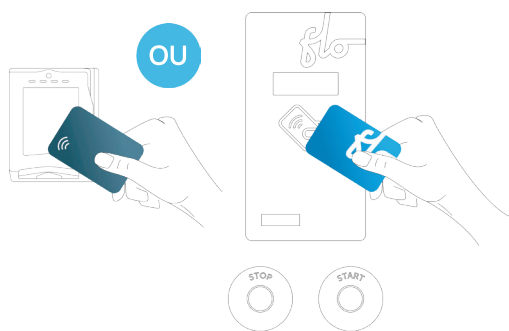


Guide d'utilisation - SmartDC^{MC}



1

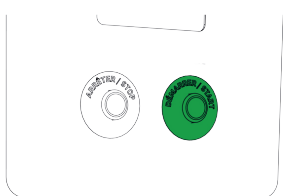
Branchez le connecteur (CHAdEMO ou SAE Combo (CCS), selon le véhicule) à votre voiture.



2

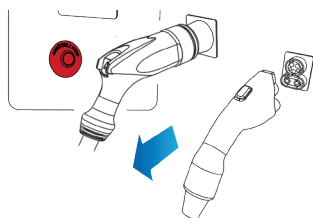
Activez la borne:

- Placez votre carte sur le lecteur approprié.
- OU
- Sélectionnez la borne dans l'application mobile et appuyez sur « Démarrer une session ».



3

Si la charge ne démarre pas automatiquement, appuyez sur le bouton clignotant « DÉMARRER » (situé sur le devant de la borne) pour commencer la recharge.



4

Une fois votre recharge terminée, appuyez sur le bouton « ARRÊTER », débranchez le connecteur et replacez-le sur son support.



5

Scannez le code QR qui s'affiche sur l'écran du lecteur de carte pour récupérer les informations relatives à la session de charge ou consultez l'historique de vos charges dans l'application FLO.

IMPORTANT: Une fois la recharge complétée, assurez-vous d'enrouler le câble et de ranger le pistolet sur son support.

En savoir plus info@flo.com 1 (855) 543-8356 flo.com